

04 Tabulka místností 4.NP - osy 4-C_E					
Č.	Název místnosti	Plocha (m2)	Nášlapná vrstva	Povrchová úprava zdi	Povrchová úprava stropu
4.03	Chodba	131,53	PVC	Omítka + nátěr	Minerální kazetový podhled
4.23	Kancelář	41,69	PVC	Omítka + nátěr	Omítka + nátěr
4.24	Odpočinková zóna	26,94	PVC	Omítka + nátěr	Omítka + nátěr
4.25	Kancelář	12,95	Koberec	Omítka + nátěr	Minerální kazetový podhled

## Legenda:

### Stávající a nové konstrukce:

- Stávající nosné konstrukce - železobeton  
1.PP - ŽB400 (vyšší části, ostatní ŽB300)  
1.-4.NP - ŽB330
- Stávající nosné konstrukce - zdivo,  
1.PP - cihly P150, malta M25  
1.-5.NP - CDK-A-P100/1250-I, malta M25  
schodiště, výtah zdivo, 1.PP - , cihly P150, CDM 150, malta M100,  
1.-5.NP - CDM 100, malta M50
- Stávající nenosné konstrukce
- Nové nenosné zdivo, pórobetonové tvárnice 599/150/249 mm,  
 $f_k=1,92$  MPa,  $R_w=41$  dB, zděno na tenkovrstvou maltu M5
- Nové nenosné zdivo, vápenopiskové 333/150/199 mm,  
 $f_k=10,21$  MPa,  $R_w=52$  dB, zděno na tenkovrstvou maltu M10
- Nové konstrukce, plochy, obecně
- Nový kazetový podhled z minerálních kazet 600x600 mm

## Překlady:

- Betonové**  
P4.1 - pórobetonový překlad 150-1250 - 1 ks
- Ocelové**  
P4.2 - 3xIPE140, dl. 1500 mm - 1 ks

## Poznámka:

Po provedení demontážních a bouracích pracích budou opraveny povrchy v renovovaných místnostech.

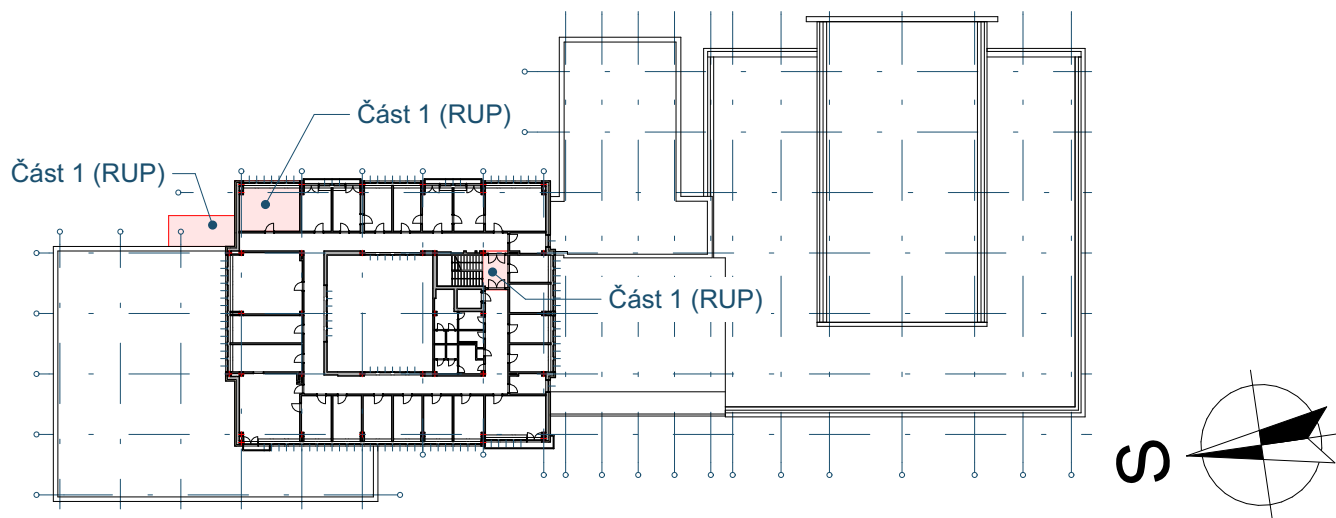
- Po provedení demontážních a bouracích pracích provést výškové zaměření podlahy.
- V případě velkých nerovností, které nebude možno srovnat samonivelační stěrkou, provést lokální vybroušení podlahy, případně její vybourání.
- Lokální vyspravení skladby podlahy dle potřeb (odhad 10% plochy).
- Na stávající podlahu bude provedena penetrace a samonivelační stěrka (odhad tl.5-20 mm).
- Podlahy budou doplněny soklovými lištami výšky min. 40 mm.
- Lokální vyspravení omítek jádrovou omítkou (větší nerovnosti, zapravení po bouracích pracích, drážkování, prostupech a pod., odhad 20% plochy).
- Finální povrchová úprava stěn (nových, stávajících) bude provedena celoplošným štukováním.

V prostorech 4.NP bude doplněno 11 ks revizních dvířek do podhledu. Umístění koordinovat s požadavky v části D1.4.4.  
Součástí stavebních prací bude i zapravení povrchů po provedení profesí TZB.

Detailní řešení únikového schodiště viz samostatné výkresy.


Přesný design povrchových úprav a barevné řešení nutno provést dle projektu interiéru zajišťovaného stavebníkem.  
Výšku keramických obkladů (WC, sprchy, kuchyňské linky) uzpůsobit vybranému obkladu a spárořezu dle projektu interiéru zajišťovaného stavebníkem.

- Hranu podhledu ukončit ve vzdálenosti od oken tak, aby je bylo možné jejich plné otevření.
- Napojit nový kazetový podhled na stávající, nový podhled uzpůsobit a navázat na stávající podhled v m.č. 4.03.



Revize	Popis revize	Datum	Podpis
--------	--------------	-------	--------

±0,000 = 1.NP m n.m., Balt p.v.

Zodp. projektant: Ing. Jan Šubrt		Projektant: Ing. Petr Ramík		Hlavní inženýr projektu: Ing. Petr Ramík		Generální projektant:  <b>RV projekt</b>	
Místo stavby:		17. listopadu 930/8, Olomouc, 779 00				RV projekt s.r.o. Poláškova 1535, Val. Meziříčí, 757 01 info@rvprojekt.cz www.rvprojekt.cz +420 724 877 726	
Katastr:		k.ú. Olomouc-město, č. parcely st.1501, 94/71, 94/74				Projektant dílčí části:  .	
Stavebník:		Univerzita Palackého v Olomouci, Křížkovského 511/8, Olomouc, 779 00					
Název stavby:		<b>PF UPOL, Změna užívání vnitřních prostor budovy B, fáze 2</b>					
Objekt:		<b>D.1 - Budova B</b> <b>D.1.1 - Architektonicko stavební řešení</b>				Datum 02/2023 Stupeň DPS Formát 6xA4 Měřítko 1:50, 1:1 Číslo paré	
Název výkresu:		<b>4.NP - nový stav - osy C-E_5-6 (část 1)</b>				Číslo výkresu <b>2022_45.2-D.1.1_27</b>	

2022\_45.2-D.1.1\_27